



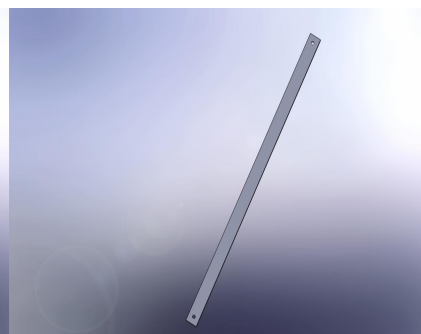
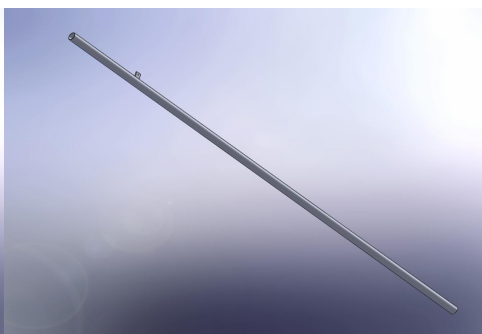
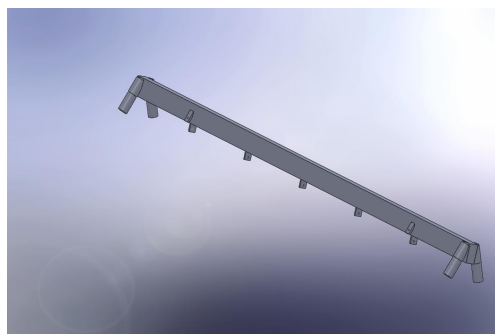
Notice d'installation : (à la réception, vérifier le contenu du kit)

Matériel nécessaire : 1 vergue (pièce n° 1), 4 mâts (pièces n°2), 4 bras de force (pièces n°3), 8 vis, 1 clé plate de 16

- 1 vergue : n° 1

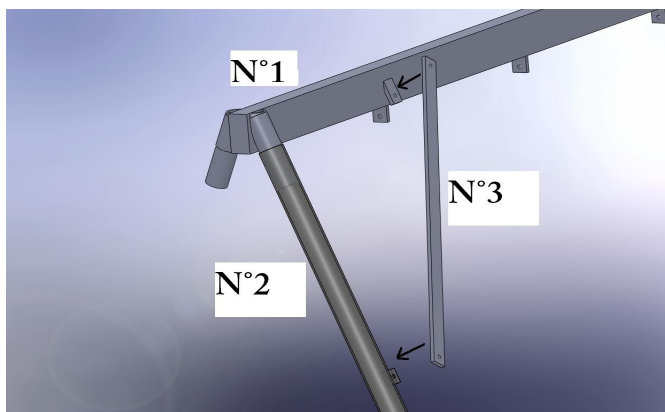
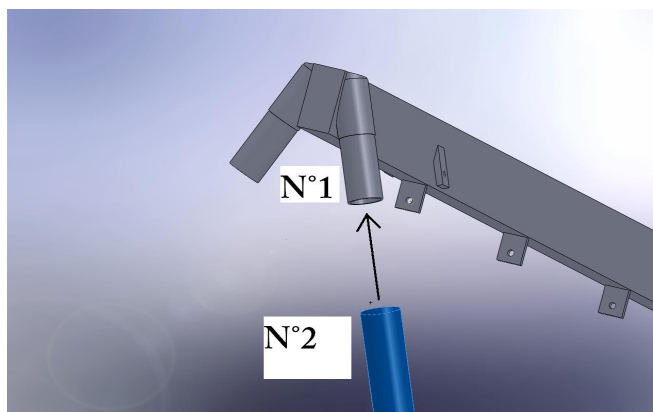
- 4 mâts : n° 2

- 4 « bras de force » : n° 4

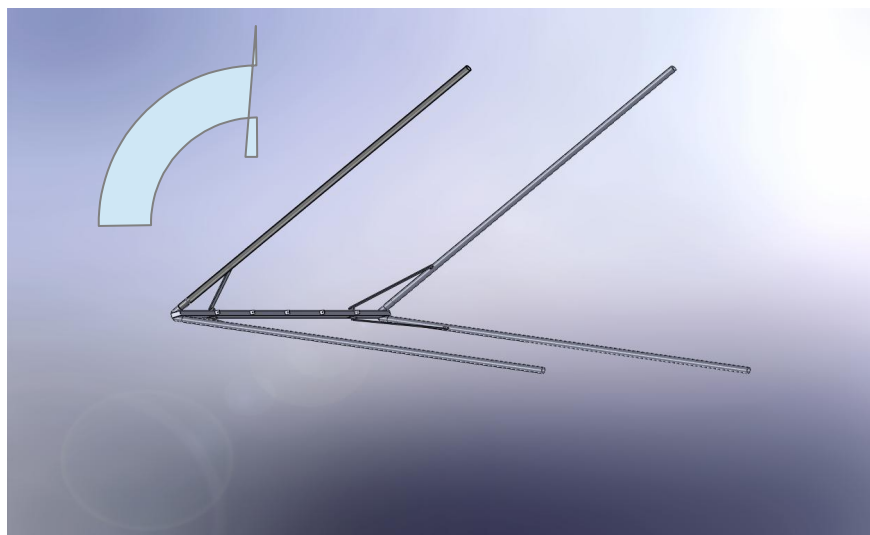


Notice de montage :

- Réserver un espace plat de 6m sur 4 pour le montage
- Assembler le portique couché dans un premier temps en assemblant les éléments métalliques n° 1, 2 et 3 au sol comme indiqué ci-dessous. Bien verrouiller les assemblages des bras de force en serrant les vis avec une clé plate adaptée, attention à engager lmes vis à la main, cela permet d'être sûr de ne pas « manger » les filetages, ensuite serrer à la clé de 16, il ne doit pas être possible de dévisser à la main.



A cette partie du montage, le mini-portique doit ressembler à l'image ci-dessous :



- A 2 personnes, relever le portique en commençant par la vergue puis par les mâts, une fois la moitié dépassée, tenir un mât dans chaque main pour poser les pieds en douceur.
- Vérifier la bonne tenue générale de chaque élément, la présence d'un professionnel est nécessaire

Pour le démontage du portique, procéder comme au montage, dans l'ordre inverse.

Notice d'utilisation :

Personne ne doit circuler dans le périmètre de la structure durant son montage et son utilisation. La présence d'un professionnel est indispensable tout au long de l'utilisation de la structure. Placer des tapis de réception sous la zone de travail et délimiter un périmètre de sécurité de 1m autour de la structure.

Notice d'entretien :

Chaque structure doit être stockée à l'abri de la pluie et surélevée du sol. Il en est de même pour tout ce qui est câblerie et quincaillerie. Aussi, l'accès à la structure stockée doit être interdit à toute personne non habilitée et les pièces ne doivent jamais servir pour une utilisation différente.

Les sangles à cliquet doivent être remplacées dès qu'elles présentent de l'usure apparente au niveau des textile ou du cliquet, ou par défaut tous les 2 ans. De même pour les câbles et quincailleries tous les 4 ans.

Contrôler quotidiennement visuellement l'installation.

Contrôler au complet la structure tous les trimestres (démontage, contrôle visuel des soudures, graissage des manchons, remontage).

Effectuer un contrôle approfondi de chaque élément séparément chaque année avec une personne habilitée (professionnel de la métallerie).

Romain Giard - FSMS05
Fabrication de Structures Métalliques pour le Spectacle 05
Conception sur mesure, démontables pour les arts du cirque
Siret : 514 956 713 00028
05700 La Bâtie Montsaléon
06.38.78.53.94
fsms05.pro@gmail.com
<http://www.fsms05.fr>